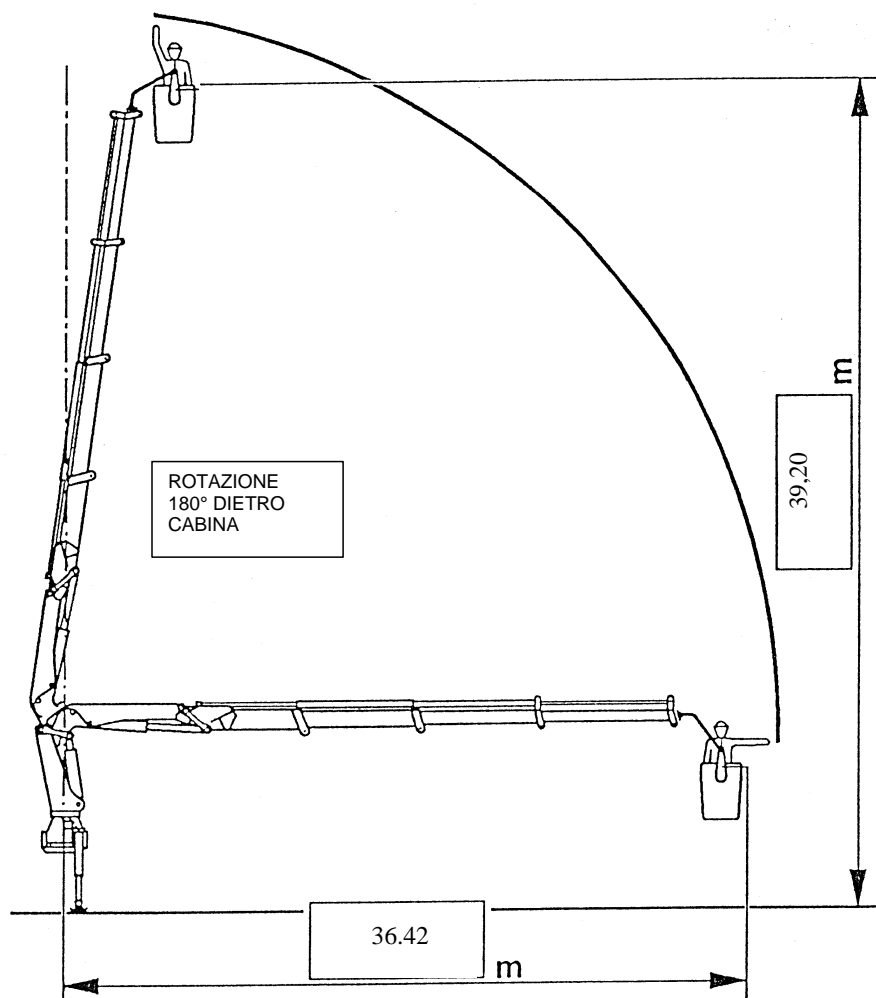


DITTA: S.A.B. di Cataldo Ferrante & C S.a.s

DATA: 04/08/2022

N° DISEGNO: SAB01PLE22a

| COMPONENTI             | FABBRICA     | MODELLO            | N. FABBRICA       |
|------------------------|--------------|--------------------|-------------------|
| AUTOCARRO              | MERCEDES     | BENZ 963-8-H       | W1T96404510564583 |
| GRU                    | COPMA        | 1400.9+1.54.531.00 | 35499+A35598      |
| CESTELLO               | FERRARI INT. | SKY 3 300 REG+FULL | 21 090528         |
| RADIOCOMANDO           | SCANRECO     | RC400              | 50778-1140224     |
| TRAVERSA               | TECNODRAULIC | 7 TD-EXHPL/C-CR    | 12677             |
| TRONCHETTO             | CPS GROUP    | 001011             | 507379-00         |
| ANNO DI INSTALLAZIONE: |              | 2022               |                   |



\*Schema tecnico

PORTATA  
MAX

**300** Kg

N° **3** PERSONE +

**60** Kg ATTREZZI

